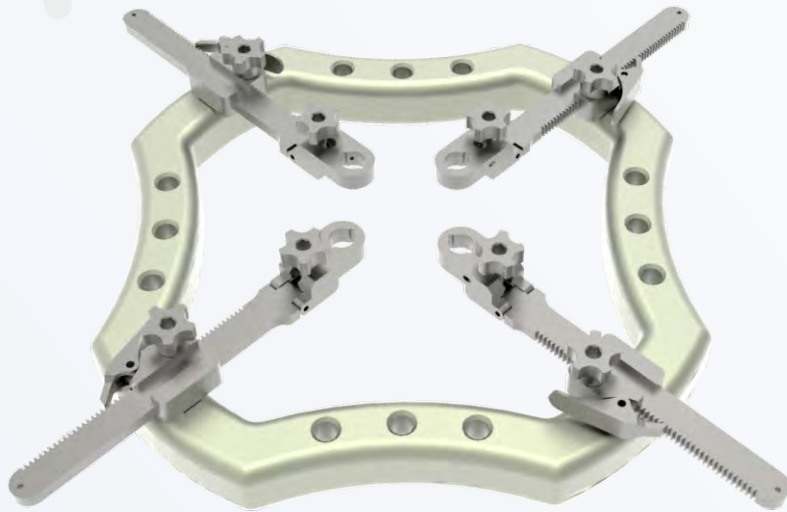




NOVAXDMA
DISPOSITIVOS MEDICOS AVANZADOS
Sistema Retractor Miss



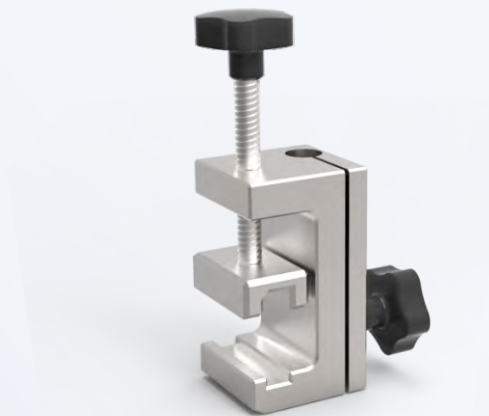
Sistema Retractor Miss



Retractor base anular
405 103 03



Llave en T
para Sistema Retractor Miss
405 070 04



Clamp de Mesa
405 126 02



Brazo Articulado
405 117 02

Sistema Retractor Miss



- 405 105 50** Valva lumbar posterior 45 mm
- 405 105 51** Valva lumbar posterior 55 mm
- 405 105 52** Valva lumbar posterior 65 mm
- 405 105 53** Valva lumbar posterior 75 mm
- 405 105 54** Valva lumbar posterior 85 mm



- 405 105 36** Valva lateral 80 mm
- 405 105 37** Valva lateral 90 mm
- 405 105 38** Valva lateral 100 mm
- 405 105 39** Valva lateral 110 mm
- 405 105 40** Valva lateral 120 mm
- 405 105 41** Valva lateral 130 mm
- 405 105 42** Valva lateral 140 mm



- 405 105 43** Valva lateral canulada 80 mm
- 405 105 44** Valva lateral canulada 90 mm
- 405 105 45** Valva lateral canulada 100 mm
- 405 105 46** Valva lateral canulada 110 mm
- 405 105 47** Valva lateral canulada 120 mm
- 405 105 48** Valva lateral canulada 130 mm
- 405 105 49** Valva lateral canulada 140 mm



- 405 048 31 Alambre guía para Valva Canulada punta roscada 80mm
- 405 048 32 Alambre guía para Valva Canulada punta roscada 90mm
- 405 048 33 Alambre guía para Valva Canulada punta roscada 100mm
- 405 048 34 Alambre guía para Valva Canulada punta roscada 110mm
- 405 048 35 Alambre guía para Valva Canulada punta roscada 120mm
- 405 048 36 Alambre guía para Valva Canulada punta roscada 130mm
- 405 048 37 Alambre guía para Valva Canulada punta roscada 140mm



Introduccion de alambre guía
para valva canulada
405 070 05

Sistema Retractor Miss

Dilatador Miss 1
405 046 15



Dilatador Miss 2
405 046 16



Dilatador Miss 3
405 046 17



Dilatador Miss 4
405 046 18



Alambre Guia
Punta Facetada
405 048 29



Alambre Guia
Punta Roscada
405 048 30

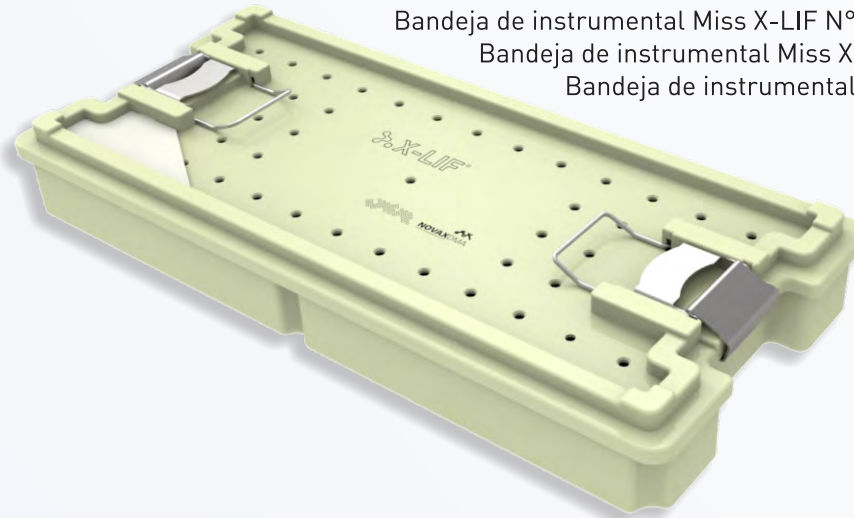


Sistema Retractor Miss

Bandeja de instrumental Miss X-LIF N°1 405 003 27

Bandeja de instrumental Miss X-LIF N°2 405 003 28

Bandeja de instrumental Miss X-LIF N°3 405 003 29



Fuente de luz
405 128 00

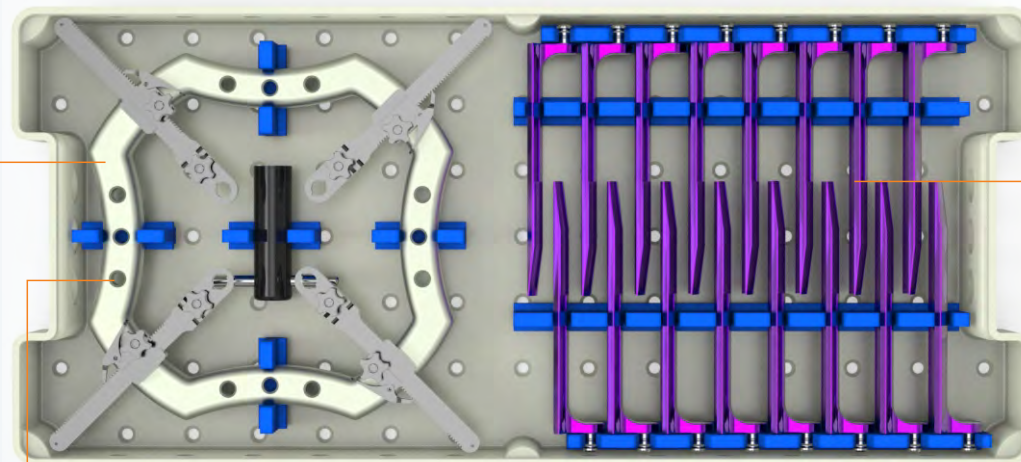


Cable fibra óptica
405 129 00

Sistema Retractor Miss



405 103 03
Retractor base anular
(Cant.1)

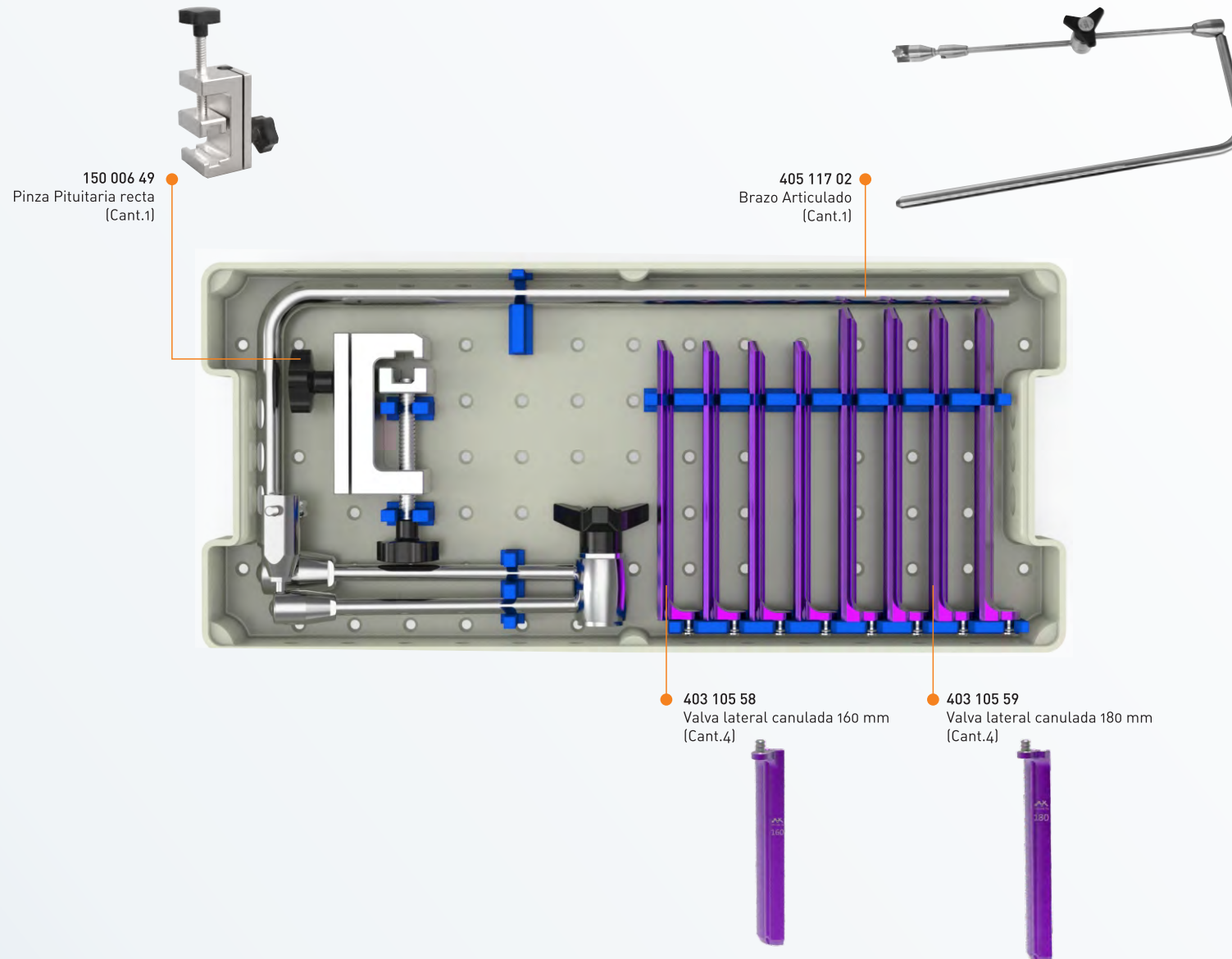


405 105 41
Valva lateral 130 mm
(Cant.16)

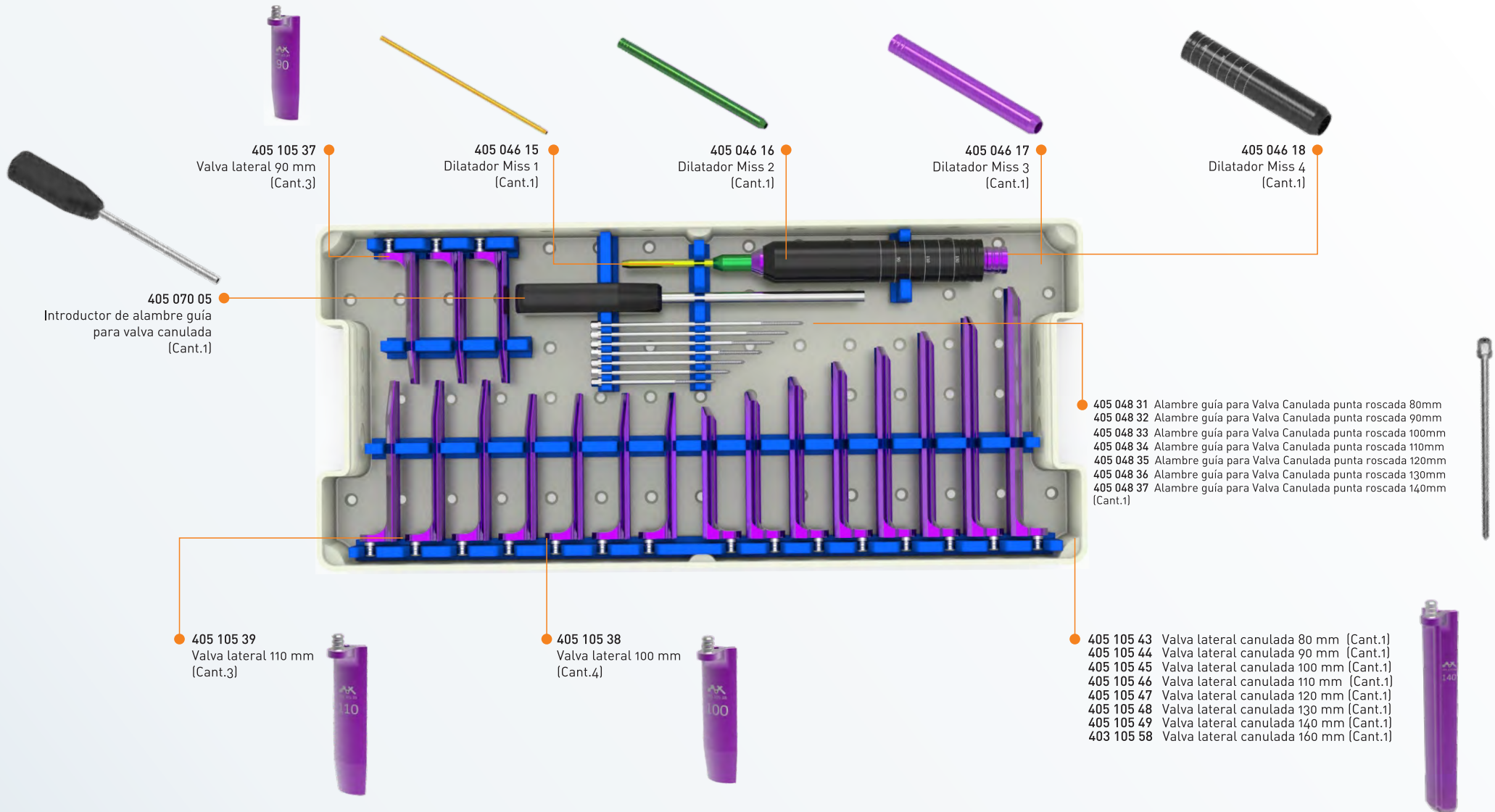


405 070 04
Llave en T
para Sistema Retractor Miss
(Cant.1)

Sistema Retractor Miss



Sistema Retractor Miss



405 105 37
Valva lateral 90 mm
[Cant.3]

405 046 15
Dilatador Miss 1
[Cant.1]

405 046 16
Dilatador Miss 2
[Cant.1]

405 046 17
Dilatador Miss 3
[Cant.1]

405 046 18
Dilatador Miss 4
[Cant.1]

405 070 05
Introduccion de alambre guía
para valva canulada
[Cant.1]

- 405 048 31 Alambre guía para Valva Canulada punta roscada 80mm
- 405 048 32 Alambre guía para Valva Canulada punta roscada 90mm
- 405 048 33 Alambre guía para Valva Canulada punta roscada 100mm
- 405 048 34 Alambre guía para Valva Canulada punta roscada 110mm
- 405 048 35 Alambre guía para Valva Canulada punta roscada 120mm
- 405 048 36 Alambre guía para Valva Canulada punta roscada 130mm
- 405 048 37 Alambre guía para Valva Canulada punta roscada 140mm [Cant.1]

405 105 39
Valva lateral 110 mm
[Cant.3]

405 105 38
Valva lateral 100 mm
[Cant.4]

- 405 105 43 Valva lateral canulada 80 mm [Cant.1]
- 405 105 44 Valva lateral canulada 90 mm [Cant.1]
- 405 105 45 Valva lateral canulada 100 mm [Cant.1]
- 405 105 46 Valva lateral canulada 110 mm [Cant.1]
- 405 105 47 Valva lateral canulada 120 mm [Cant.1]
- 405 105 48 Valva lateral canulada 130 mm [Cant.1]
- 405 105 49 Valva lateral canulada 140 mm [Cant.1]
- 403 105 58 Valva lateral canulada 160 mm [Cant.1]

Sistema Retractor Miss

Rev B
Publicado 03-08/2017



NOVAXDMA

DISPOSITIVOS MEDICOS AVANZADOS

Novax DMA S.A.

Manuel Fraga 923 - C1427BTS - 54 11 4554 6430/1
Ciudad Autónoma de Buenos Aires - ARGENTINA

www.novaxdma.com

